

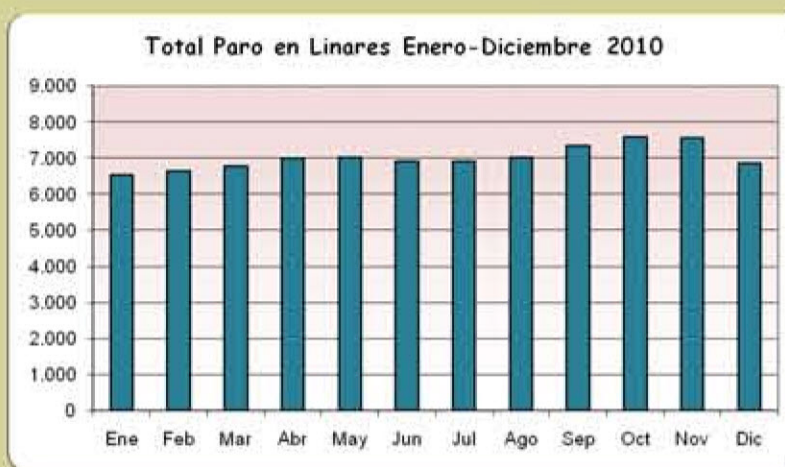
# INDICADORES

# SOCIOECONÓMICOS

# 2010

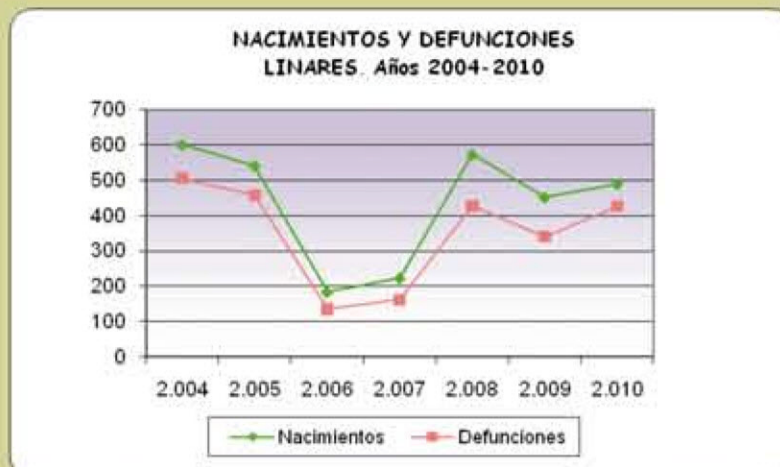
## Punto de Información Estadística de Linares

### CONTRATOS DE TRABAJO



Fuente: Servicio Andaluz de Empleo. Elaboración propia.

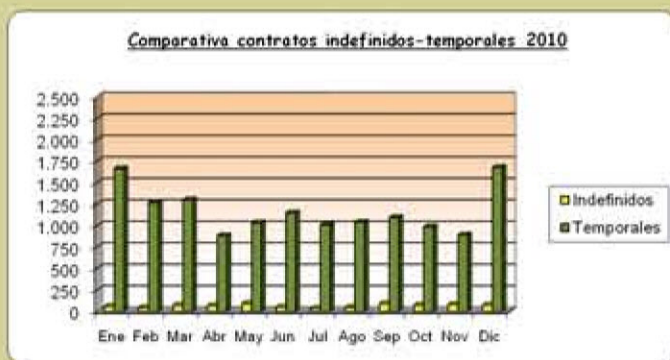
En estos gráficos se ofrece información sobre el número de contrataciones efectuadas en Linares y se observa que el número de las contrataciones temporales supera en un porcentaje elevado al de las contrataciones indefinidas. Las oscilaciones que se han producido a lo largo del año no han variado significativamente, sin embargo, se hace patente el incremento de las contrataciones temporales en los meses de enero, marzo y diciembre debido a que dichos meses coinciden con la Campaña de Aceituna y el periodo estival respectivamente. La información procede de la Dirección Provincial del SAE.



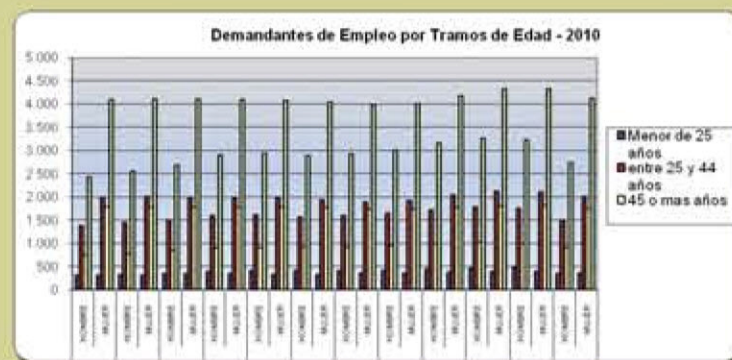
Fuente: Ayuntamiento de Linares. Elaboración propia.

### Nacimientos y defunciones.

Los datos a partir del año 2.001 son bastante homogéneos, destacar que en el año 2.003 bajan los nacimientos y suben las defunciones. En el año 2.005 hay un aumento de nacimientos, pero en 2006 se produce el descenso más acusado de nacimientos desde el año 2001, igualmente ocurre con las defunciones, siguen descendiendo en 2008. En 2009 bajan los nacimientos y también las defunciones para subir ligeramente en el año 2010. La información ha sido suministrada por el Ayuntamiento de Linares con fecha de 31 de diciembre de 2.010.



Fuente: Servicio Andaluz de Empleo. Elaboración propia.



Fuente: Servicio Andaluz de Empleo. Elaboración propia.

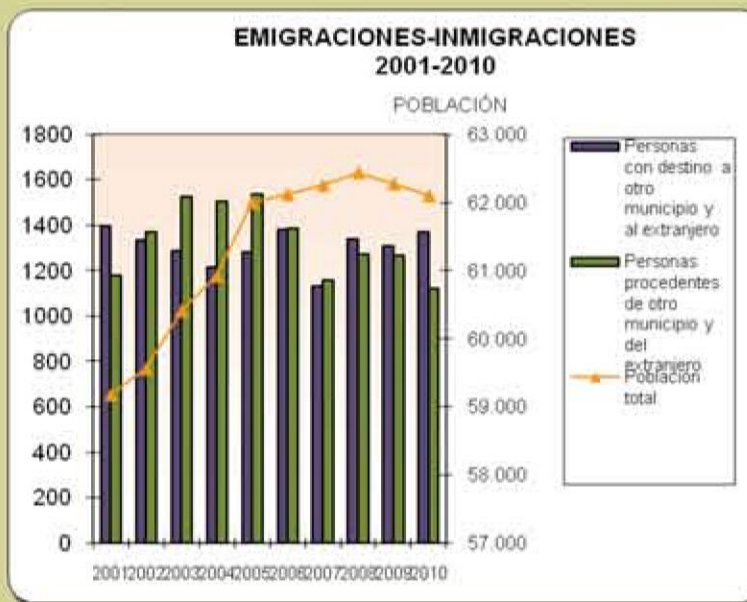
### DEMOGRAFÍA

#### Población.

La población de derecho del municipio a fecha de 31 de diciembre de 2010 asciende a 62.103 habitantes, de los que 30.531 son hombres y 31.572 son mujeres.

En Linares, la población infantil representa el 15,43 % del total, la población joven (entre los 16 y 30 años) el 20%; las personas comprendidas entre los 31 y los 64 años representan el 48,54% y la población mayor (más de 65 años) el 16,01% del total.

La esperanza de vida de las mujeres es superior a la de los hombres, las mujeres mayores de 65 años (9,41%) superan en número a los hombres (6,60%).



### EL DATO

#### OCUPACIONES MÁS DEMANDADAS POR LAS EMPRESAS



## Observatorio Económico de Linares



JUNTA DE ANDALUCÍA  
Consejería de Empleo

### DATOS BÁSICOS DE LINARES

	2010	2009
Población total	62.103	-176
Nacimientos	490	-157
Defunciones	426	-107
Número de extranjeros	2.298	+105
Principal país extranjero	Marruecos	
Viviendas visadas y terminadas	251	-139
Precio medio m <sup>2</sup> vivienda	1.286 €	-50
Actividades industriales	223	-344

### INTRODUCCIÓN DE LA CIUDAD

Al igual que el resto de sistemas productivos locales de Andalucía y del territorio español, la Ciudad de Linares se ha visto seriamente afectada por la grave crisis económica iniciada a finales de 2007 en los entornos de las economías desarrolladas.

Si extrapolamos el contexto global ocurrido a escala local, el municipio de Linares ha visto resentidos los cimientos de los diferentes sectores económicos, que se había diversificado en los últimos años y producido un equilibrio de estructuras capaces de mantener una absorción de demanda de empleo en condiciones relativamente razonables.

La actividad de mayor peso económico viene representada por el Sector Servicios, que representa el 82,76 % de establecimientos existentes; si bien, el mayor volumen de negocio lo constituye el tejido productivo local de la Industria, a través de empresas fabricantes de bienes de equipo, significando la presencia de GAMESA (Aerogeneradores) y CAF (Transporte Ferroviario), SUGREMIN (Electrificación y Automoción) y GESTAMP entre otras empresas emblemáticas distribuidas por los diferentes parques empresariales. En los últimos años, la situación industrial linarense parecía obligada a buscar nuevos rumbos, situada en un declive lento, pero constante.

La llegada de nuevas empresas a través del Plan Estratégico de Santana empezó a plasmar la diversificación en el parque industrial con otras empresas y nuevos productos.

Cámara  
Linares

